

860 EASY

HOLZKAMINÖFEN



Die schmale Konstruktion und die gepflegten Finishes machen es möglich, dieses Modell leicht zu integrieren. Wenn man die AIRBOX anbringt, wird der Ofen belüftet und kanalisierbar oder verteilt schnell die gefilterte Luft und ermöglicht es gleichzeitig, in einem echten Holzofen zu kochen.

Beheizte Fläche

101 m².





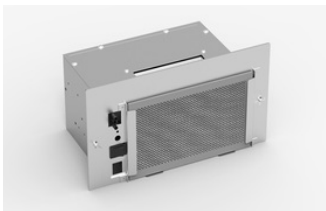
- 1 - Backofen (HxLxP-260x310x355)
- 2 - Großer Feuerraum (HxLxP-430x393x355)
- 3 - Kaltgriff
- 4 - Herausnehmbare großzügige Aschelade
- 5 - Fußelemente aus Gusseisen und zusätzliches Staufach



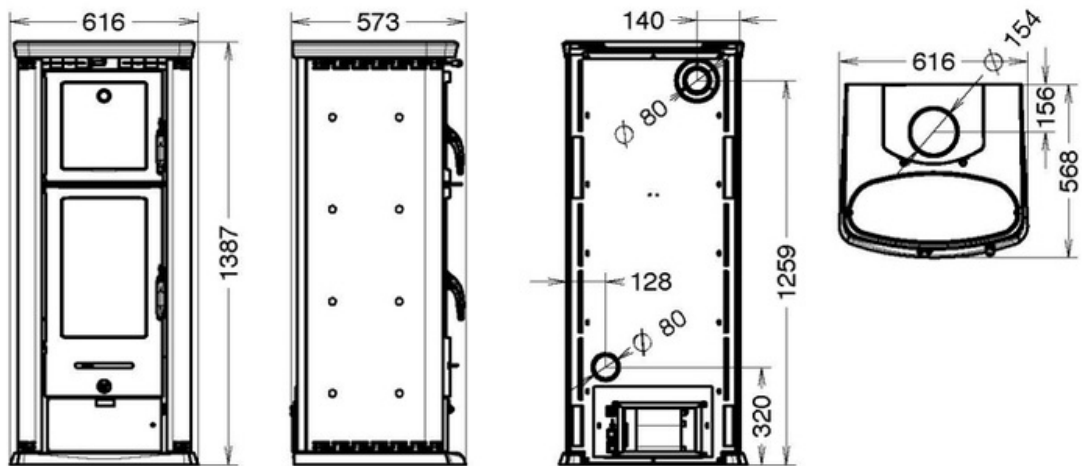
DETAILS



OPTIONAL



ABMESSUNGEN



THERMOROSI S.p.A.

Via Grumolo, 4 | 36011 Arsiero (VI) | Italy | E-mail: info@thermorossi.it

Tel: 800.44.88.77 | Fax: 0445 741657 | P.IVA 00168470243 | Iscr. REA99797 Vicenza | Cap. Sociale di 156,000,00 I.v.