

# TERNA B 38

CALDAIA A LEGNA



Die Doppelbrennkammerkessel TERNA S und TERNA B mit Doppelbrennkammer + Kessel sind die logische Ergänzung des Heizsystems: in der Feststoff-Feuerung können Brennstoffe wie: Holz, Kohle, gepresste Briketts verbrannt werden. Daneben befindet sich eine zweite, auf der Rauchseite getrennte, aber auf der Wasserseite kommunizierende Feuerstelle, die die Installation eines Gas- oder Ölbrenners ermöglicht, der die Kontinuität der Heizung und die abwechselnde Verwendung der beiden Brennstoffe garantiert.

Beheizte Fläche

**351** m<sup>2</sup>.





- 1 - Elektromechanisches Bedienfeld
- 2 - Eingebauter Kessel für die Produktion von Warmwasser (DHW)
- 3 - Rohrbündel-Wärmetauscher mit Thermocore-Technologie
- 4 - Gitter-Rüttelhebel
- 5 - Gas- oder Diesel-Feuerstelle
- 6 - Gas- oder Dieselm Brenner (nicht enthalten)
- 7 - Gusseisengrill mit Rüttelsystem
- 8 - Doppelter separater Rauchabzug (nur TERNA S und TERNA B)

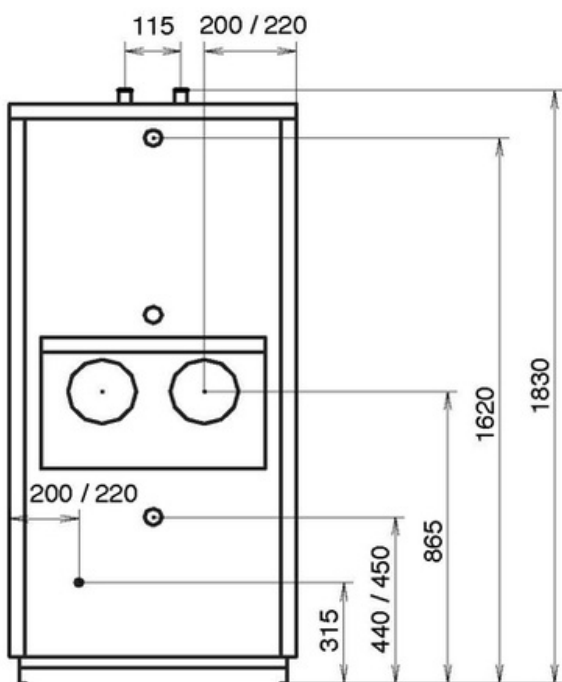
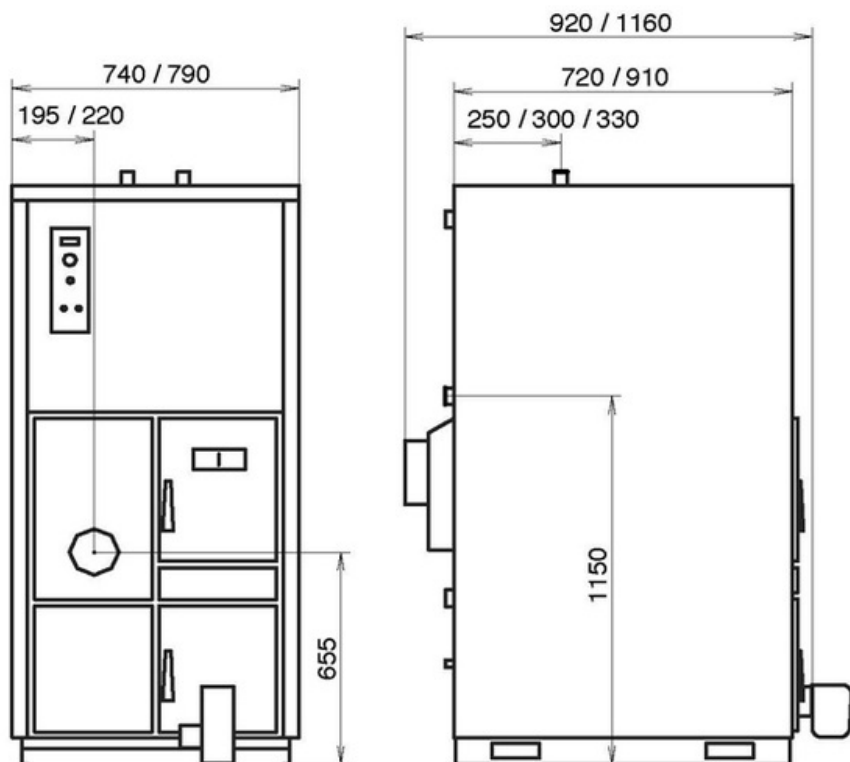


## OPTIONAL

---



## ABMESSUNGEN



## TECHNISCHE DATEN

DIMENSIONI (HXLXP)	1830X740X1160
PESO (KG)	489
AREA RISCALDABILE (M <sup>2</sup> )*A*C	351
RENDIMENTO MAX (%)*A	79,6%
CLASSE ENERGETICA	A
POTENZA AL FOCOLARE (KW)*A	49,0
POTENZA NOMINALE (KW)*A	39,0

POTENZA ALL'ACQUA (KW)*A	39,0
IRRAGGIAMENTO (KW)*A	-
CONSUMO ORARIO PELLETT (KG/H)*A	-
CONSUMO ORARIO LEGNA (KG/H)*A	0 - 11,7
CAPACITA' SERBATOIO (KG)*A	-
CANALIZZAZIONE ARIA CALDA	-
MAX CANALIZZAZIONE SINGOLA (M)	-
PELLETPOWER® - BRUCIATORE BREVETTATO	-
VENTILAZIONE AMBIENTE	-
ARIA PRIMARIA DA ESTERNO	-
EMISSIONI CO (MG/M³; 13% DI O2)*A	-
EMISSIONI CO (MG/M³; 10% DI O2)*A	-
EMISSIONI POLVERI (MG/M³; 13% DI O2)*A	-
EMISSIONI POLVERI (MG/M³; 10% DI O2)*A	-
SILENZIOSITA' (DB)	-
TELECOMANDO	-
RADIOCOMANDO CON TERMOSTATO AMBIENTE	-
PROGRAMMAZIONE SETTIMANALE (3 AL GIORNO)	-
SMART INFO	-
CIRCOLATORE IMPIANTO (POMPA)	-
VASO D'ESPANSIONE	-
VALVOLA DI SOVRA PRESSIONE	-
DIAMETRO USCITA FUMI (MM)	200
TIRAGGIO MINIMO RICHIESTO (PA)	20
ASSORBIMENTO ELETTRICO (WATT)	-
TERMOSTATO DI SICUREZZA	-

\*A I DATI RIGUARDANTI LE EMISSIONI E/O LE PRESTAZIONI ENERGETICHE VARIANO IN BASE AL TIPO DI COMBUSTIBILE UTILIZZATO. I VALORI DEI PRODOTTI A PELLETT SONO STATI RILEVATI UTILIZZANDO COMBUSTIBILE OMOLOGATO SECONDO NORMATIVA EN 14961-2 A1-A2. I VALORI DEI PRODOTTI A LEGNA VARIANO IN BASE AL TIPO E ALLA QUALITÀ DI LEGNA UTILIZZATA.

\*B DATI PROVVISORI IN CORSO DI OMOLOGAZIONE.

\*C E' IMPORTANTE TENERE IN CONSIDERAZIONE CHE IL DATO RIGUARDANTE L'AREA RISCALDABILE DIPENDE IN MODO CONSIDEREVOLE DALL'ISOLAMENTO DELL'ABITAZIONE (CLASSE ENERGETICA), DAL POSIZIONAMENTO NELLA PLANIMETRIA E DALLA ZONA CLIMATICA, QUINDI I VALORI INDICATI POSSONO VARIARE ANCHE CONSIDEREVOLEMENTE. IL PRESENTE DATO È STATO CALCOLATO SULLA BASE DI UN'ALTEZZA DEL SOFFITTO NON SUPERIORE AI 3M.

LA DITTA COSTRUTTRICE SI RISERVA DI APPORTARE MODIFICHE SENZA PREAVVISO.

THERMOROSSI S.p.A.

Via Grumolo, 4 | 36011 Arsiero (VI) | Italy | E-mail: [info@thermorossi.it](mailto:info@thermorossi.it)

Tel: 800.44.88.77 | Fax: 0445 741657 | P.IVA 00168470243 | Iscr. REA99797 Vicenza | Cap. Sociale di 156,000,00 I.v.

