

SAINT MORITZ WOOD HP

ESTUFAS DE LEÑA



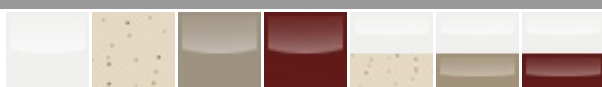
Estufa de leña con mayor eficiencia (Leña 86.7% / Potencia de leña a 87.1%), cámara de combustión revestida con material cerámico refractario HEATSTONE®. Saint Moritz Wood está equipado con la innovadora tecnología Smoke by-pass: antes de cada carga de leña, al activar el dispositivo, se reduce la salida de humo al ambiente de la casa.

Calienta varias habitaciones con el sistema de ventilación opcional AIRBOX. Con la introducción de este accesorio la estufa se ventila y se canaliza con una eficacia de hasta el 91%. Con AIRBOX se puede reducir el consumo hasta un 20% en comparación con una estufa tradicional (mando de radio y filtro suministrados).



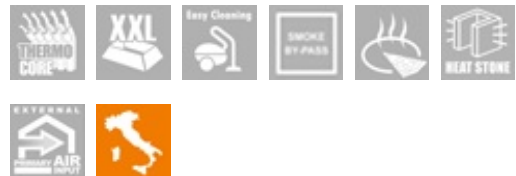
Zona calentable

77 m².





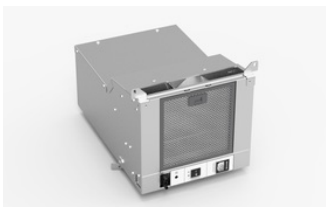
- 1 - Smoke by-pass, reduce drásticamente la salida de humo al ambiente en cada carga de madera
- 2 - Dispositivos para la regulación del aire primario, secundario y terciario
- 3 - Preciosa mayólica hecha a mano
- 4 - Caja de fuego grande (HxWxD- 331x295x390)
- 5 - Vidrio cerámico serigrafiado y puerta del hogar de hierro fundido



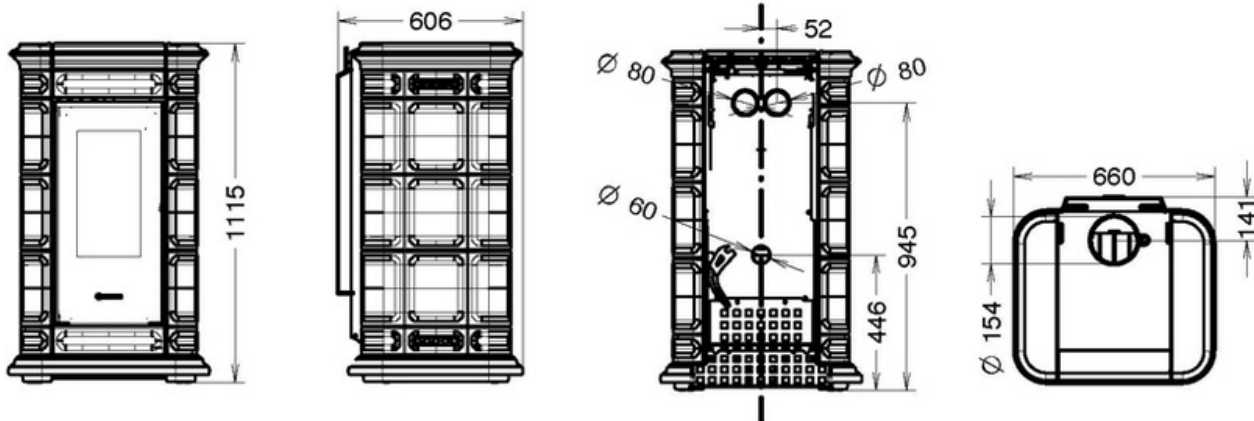
DETALLES



ACCESORIOS



DIMENSIONES



FICHAS TECNICOS

DIMENSIONES (AXAXP)	1115X636X660
PESO (KG)	223
ZONA CALENTABLE (M ²)*A*C	77
RENDIMIENTO HASTA (%)*A	87,2%
CLASE ENERGÉTICA	A+
ENERGIA AL HOGAR (KW)*A	9,8
POTENCIA NOMINAL (KW)*A	8,5
ENERGIA AL AGUA (KW)*A	-
IRRADIACIÓN (KW)*A	8,6
CONSUMO HORARIO PELLETS (KG/H)*A	-
CONSUMO HORARIO LEÑA (KG/H)*A	2,3
CABIDA TANQUE DE PELLETS (KG)*A	-
CANALIZACIÓN AIRE CALIENTE	OPT
MAXIMA CANALIZACIÓN SINGULAR (M)	-
QUEMADOR PATENTADO PELLETPOWER®	-
VENTILACIÓN AMBIENTE	OPT
AIRE PRIMARIO DESDE EL EXTERIOR	SI
EMISIONES CO (MG/M ³ ; 13% DE O ₂)*A	543,7
EMISIONES CO (MG/M ³ ; 10% DE O ₂)*A	-
EMISIONES POLVO (MG/M ³ ; 13% DE O ₂)*A	8,8
EMISIONES POLVO (MG/M ³ ; 10% DE O ₂)*A	-
SILENCIOSIDAD (DB)	-
MANDO A DISTANCIA	-
RADIO CONTROL CON TERMOSTATO DE AMBIENTE	-
PROGRAMADOR SEMANAL (3 IGNICIÓN POR DÌA)	-
FUNCIÓN «SMART INFO»	-
CIRCULADOR DE LA INSTALACIÒN	-
DEPOSITO DE EXPANSIÒN	-
VÁLVULA DE SOBRE PRESIÒN	SI
DIÀMETRO SALIDA DE HUMOS (MM)	150
TIRO REQUERIDO (PA)	10

CONSUMO ELECTRICO (WATT) -

TERMOSTATO DE SEGURIDAD -

*A LOS DATOS SOBRE LAS EMISIONES Y LAS PRESTACIONES ENERGÉTICAS DEPENDEN DEL TIPO DE COMBUSTIBLE UTILIZADO. LOS VALORES REPORTADOS PARA LOS PRODUCTOS DE PELLET SE OBTUVIERON UTILIZANDO UN COMBUSTIBLE CERTIFICADO SEGÚN LA EN14961-2 A1-A2. LOS VALORES DE LOS PRODUCTOS DE LEÑA PUEDEN VARIAR SEGÚN EL TIPO Y LA CALIDAD DE LA MADERA UTILIZADA.

*B DATOS PROVISORIOS A LA ESPERA DE OMOLOGACION

*C ES IMPORTANTE CONSIDERAR EN EL CÁLCULO DE LA SUPERFICIE CALENTABLE UNOS ASPECTOS COMO EL AISLAMIENTO DE LA VIVIENDA (CLASE ENERGÉTICA), LA POSICIÓN DEL CALEFACTOR, LA ZONA CLIMÁTICA Y OTROS PARAMETROS QUE PUEDEN CONDICIONAR SIGNIFICATIVAMENTE LAS PRESTACIONES DEL EQUIPO. LOS DATOS REPORTADOS FUERON CALCULADOS CON UNA ALTURA DE TECHO DE MAXIMO 3 METROS. EL PRODUCTOR SE RESERVA EL DERECHO DE APORTAR MODIFICACIONES SIN PREAVISO.

—————
THERMOROSSI S.p.A.

Via Grumolo, 4 | 36011 Arsiero (VI) | Italy | E-mail: info@thermorossi.it

Tel: 800.44.88.77 | Fax: 0445 741657 | P.IVA 00168470243 | Iscr. REA99797 Vicenza | Cap. Sociale di 156,000,00 l.v.