

860 OV

ESTUFAS DE LEÑA



Para los más exigentes: la 860 está dotada de horno esmaltado con posibilidad de canalizar el aire y calentar así varios espacios. Este modelo es la mejor conjugación de tradición y modernidad. Con un simple clic en el radiomando se canaliza el aire caliente sin renunciar al placer de degustar platos exquisitos con los sabores de antaño

Zona calentable

101 m².

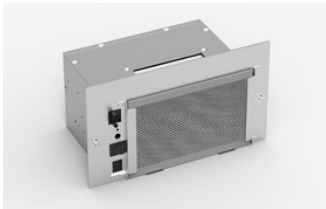




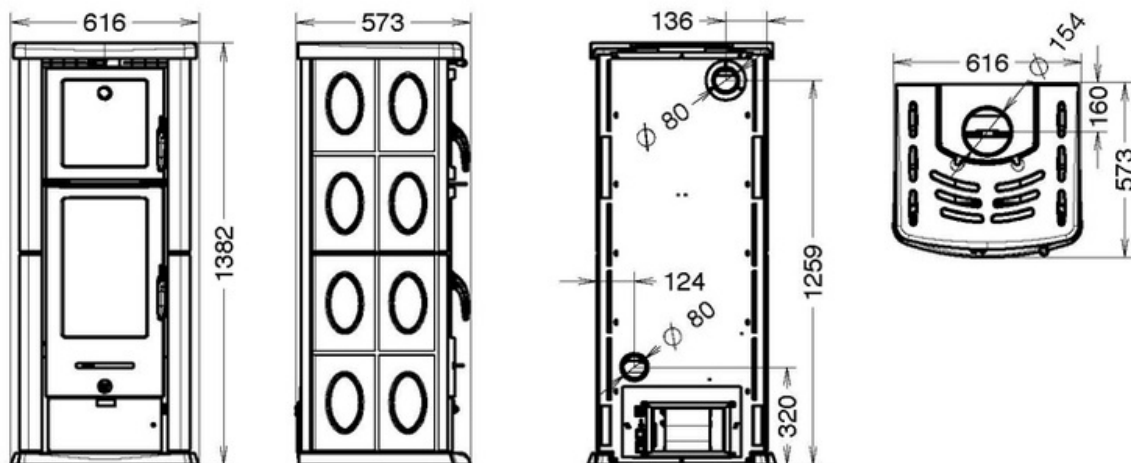
DETALLES



ACCESSORIOS



DIMENSIONES



FICHAS TECNICOS

DIMENSIONES (AXAXP)	1382X616X573
PESO (KG)	276
ZONA CALENTABLE (M ²)*A*C	101
RENDIMIENTO HASTA (%)*A	71,6%
CLASE ENERGÉTICA	A
ENERGIA AL HOGAR (KW)*A	15,6
POTENCIA NOMINAL (KW)*A	11,2
ENERGIA AL AGUA (KW)*A	-
IRRADIACIÓN (KW)*A	11,2
CONSUMO HORARIO PELLETS (KG/H)*A	-
CONSUMO HORARIO LEÑA (KG/H)*A	3,8
CABIDA TANQUE DE PELLETS (KG)*A	-
CANALIZACIÓN AIRE CALIENTE	OPT (8M)
MAXIMA CANALIZACIÓN SINGULAR (M)	-
QUEMADOR PATENTADO PELLETPOWER®	-
VENTILACIÓN AMBIENTE	OPT
AIRE PRIMARIO DESDE EL EXTERIOR	SI
EMISIONES CO (MG/M ³ ; 13% DE O ₂)*A	1.654,0
EMISIONES CO (MG/M ³ ; 10% DE O ₂)*A	-
EMISIONES POLVO (MG/M ³ ; 13% DE O ₂)*A	-
EMISIONES POLVO (MG/M ³ ; 10% DE O ₂)*A	-
SILENCIOSIDAD (DB)	-
MANDO A DISTANCIA	-
RADIO CONTROL CON TERMOSTATO DE AMBIENTE	-
PROGRAMADOR SEMANAL (3 IGNICIÓN POR DÌA)	-
FUNCIÓN «SMART INFO»	-
CIRCULADOR DE LA INSTALACIÒN	-
DEPOSITO DE EXPANSIÒN	-
VÁLVULA DE SOBRE PRESIÒN	-
DIÀMETRO SALIDA DE HUMOS (MM)	150

TIRO REQUERIDO (PA)	12
CONSUMO ELECTRICO (WATT)	-
TERMOSTATO DE SEGURIDAD	-

*A LOS DATOS SOBRE LAS EMISIONES Y LAS PRESTACIONES ENERGÉTICAS DEPENDEN DEL TIPO DE COMBUSTIBLE UTILIZADO. LOS VALORES REPORTADOS PARA LOS PRODUCTOS DE PELLET SE OBTUVIERON UTILIZANDO UN COMBUSTIBLE CERTIFICADO SEGÚN LA EN14961-2 A1-A2. LOS VALORES DE LOS PRODUCTOS DE LEÑA PUEDEN VARIAR SEGÚN EL TIPO Y LA CALIDAD DE LA MADERA UTILIZADA.

*B DATOS PROVISORIOS A LA ESPERA DE OMOLOGACION

*C ES IMPORTANTE CONSIDERAR EN EL CÁLCULO DE LA SUPERFICIE CALENTABLE UNOS ASPECTOS COMO EL AISLAMIENTO DE LA VIVIENDA (CLASE ENERGÉTICA), LA POSICIÓN DEL CALEFACTOR, LA ZONA CLIMÁTICA Y OTROS PARAMETROS QUE PUEDEN CONDICIONAR SIGNIFICATIVAMENTE LAS PRESTACIONES DEL EQUIPO. LOS DATOS REPORTADOS FUERON CALCULADOS CON UNA ALTURA DE TECHO DE MAXIMO 3 METROS. EL PRODUCTOR SE RESERVA EL DERECHO DE APORTAR MODIFICACIONES SIN PREAVISO.

—————
THERMOROSSI S.p.A.

Via Grumolo, 4 | 36011 Arsiero (VI) | Italy | E-mail: info@thermorossi.it

Tel: 800.44.88.77 | Fax: 0445 741657 | P.IVA 00168470243 | Iscr. REA99797 Vicenza | Cap. Sociale di 156,000,00 I.v.