

TERNA B 27

CALDAIE A FIAMMA LIBERA

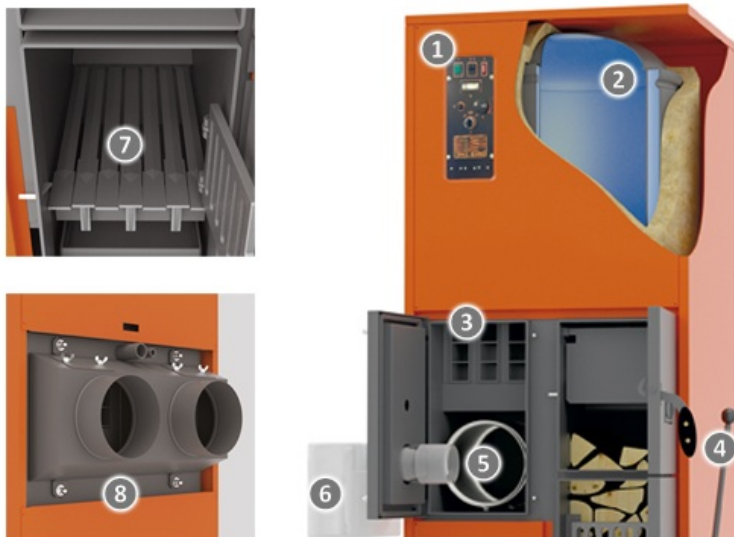


Le caldaie a doppio focolare TERNAS ed a doppio focolare+bollitore TERNAB, costituiscono il logico completamento dell'impianto di riscaldamento. Nel focolare per solidi è possibile bruciare combustibili quali: legna, carbone, bricchetti pressati. Accanto c'è un secondo focolare, separato dal lato fumi, ma comunicante dal lato acqua, che consente di montare un bruciatore soffiato a gas o gasolio che garantisce la continuità di riscaldamento e l'uso alternato dei due combustibili.

Area riscaldabile

252 m².





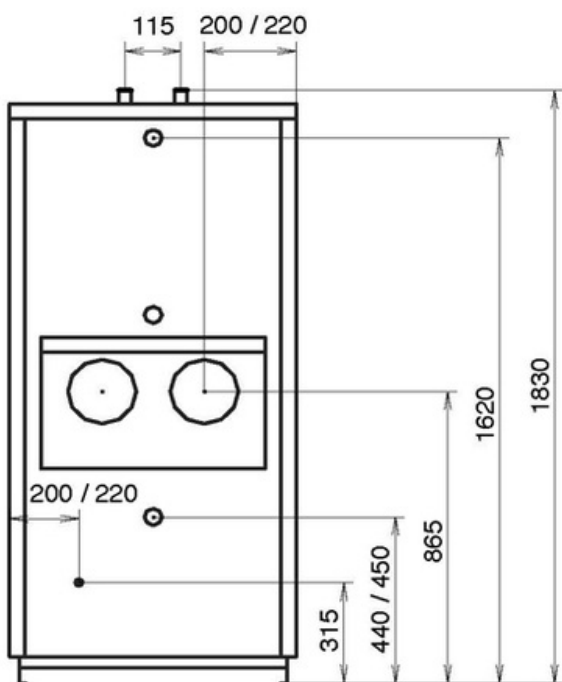
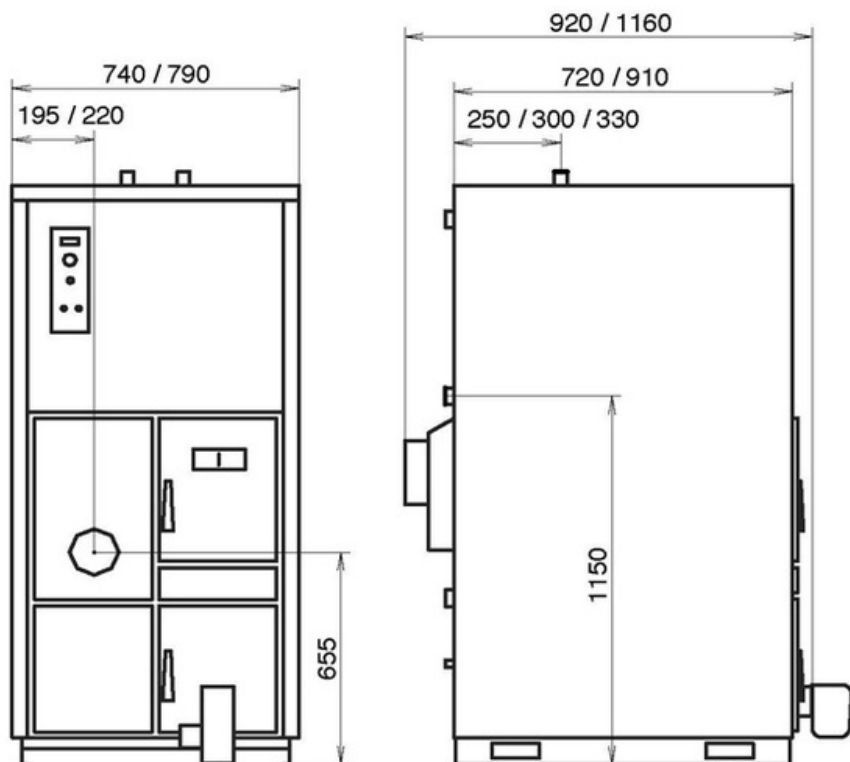
- 1 - Pannello comandi elettromeccanico
- 2 - Bollitore incorporato per produzione di acqua calda sanitaria (ACS)
- 3 - Scambiatore di calore a fascio tubiero con tecnologia Thermocore
- 4 - Leva scuoti griglia
- 5 - Focolare a Gas o Gasolio
- 6 - Bruciatore a Gas o Gasolio (non incluso)
- 7 - Griglia bracere in ghisa con sistema di scuotimento
- 8 - Doppia uscita fumi separata (solo TERNA S e TERNA B)



ACCESSORI OPTIONAL



DIMENSIONI



DATI TECNICI

| | |
|---|---------------|
| DIMENSIONI (HXLXP) | 1830X740X1160 |
| PESO (KG) | 390 |
| AREA RISCALDABILE (M ²)*A*C | 252 |
| RENDIMENTO MAX (%)*A | 80% |
| CLASSE ENERGETICA | A |
| POTENZA AL FOCOLARE (KW)*A | 35,0 |
| POTENZA NOMINALE (KW)*A | 28,0 |

| | |
|--|---------|
| POTENZA ALL'ACQUA (KW)*A | 28,0 |
| IRRAGGIAMENTO (KW)*A | - |
| CONSUMO ORARIO PELLETT (KG/H)*A | - |
| CONSUMO ORARIO LEGNA (KG/H)*A | 0 - 8,3 |
| CAPACITA' SERBATOIO (KG)*A | - |
| CANALIZZAZIONE ARIA CALDA | - |
| MAX CANALIZZAZIONE SINGOLA (M) | - |
| PELLETPOWER® - BRUCIATORE BREVETTATO | - |
| VENTILAZIONE AMBIENTE | - |
| ARIA PRIMARIA DA ESTERNO | - |
| EMISSIONI CO (MG/M³; 13% DI O2)*A | - |
| EMISSIONI CO (MG/M³; 10% DI O2)*A | - |
| EMISSIONI POLVERI (MG/M³; 13% DI O2)*A | - |
| EMISSIONI POLVERI (MG/M³; 10% DI O2)*A | - |
| SILENZIOSITA' (DB) | - |
| TELECOMANDO | - |
| RADIOCOMANDO CON TERMOSTATO AMBIENTE | - |
| PROGRAMMAZIONE SETTIMANALE (3 AL GIORNO) | - |
| SMART INFO | - |
| CIRCOLATORE IMPIANTO (POMPA) | - |
| VASO D'ESPANSIONE | - |
| VALVOLA DI SOVRA PRESSIONE | - |
| DIAMETRO USCITA FUMI (MM) | 200 |
| TIRAGGIO MINIMO RICHIESTO (PA) | 20 |
| ASSORBIMENTO ELETTRICO (WATT) | - |
| TERMOSTATO DI SICUREZZA | - |

*A I DATI RIGUARDANTI LE EMISSIONI E/O LE PRESTAZIONI ENERGETICHE VARIANO IN BASE AL TIPO DI COMBUSTIBILE UTILIZZATO. I VALORI DEI PRODOTTI A PELLETT SONO STATI RILEVATI UTILIZZANDO COMBUSTIBILE OMOLOGATO SECONDO NORMATIVA EN 14961-2 A1-A2. I VALORI DEI PRODOTTI A LEGNA VARIANO IN BASE AL TIPO E ALLA QUALITÀ DI LEGNA UTILIZZATA.

*B DATI PROVVISORI IN CORSO DI OMOLOGAZIONE.

*C E' IMPORTANTE TENERE IN CONSIDERAZIONE CHE IL DATO RIGUARDANTE L'AREA RISCALDABILE DIPENDE IN MODO CONSIDEREVOLE DALL'ISOLAMENTO DELL'ABITAZIONE (CLASSE ENERGETICA), DAL POSIZIONAMENTO NELLA PLANIMETRIA E DALLA ZONA CLIMATICA, QUINDI I VALORI INDICATI POSSONO VARIARE ANCHE CONSIDEREVOLEMENTE. IL PRESENTE DATO È STATO CALCOLATO SULLA BASE DI UN'ALTEZZA DEL SOFFITTO NON SUPERIORE AI 3M.

LA DITTA COSTRUTTRICE SI RISERVA DI APPORTARE MODIFICHE SENZA PREAVVISO.

THERMOROSSI S.p.A.

Via Grumolo, 4 | 36011 Arsiero (VI) | Italy | E-mail: info@thermorossi.it

Tel: 800.44.88.77 | Fax: 0445 741657 | P.IVA 00168470243 | Iscr. REA99797 Vicenza | Cap. Sociale di 156,000,00 I.v.

