

# TERNA B 38

CALDAIA A LEGNA

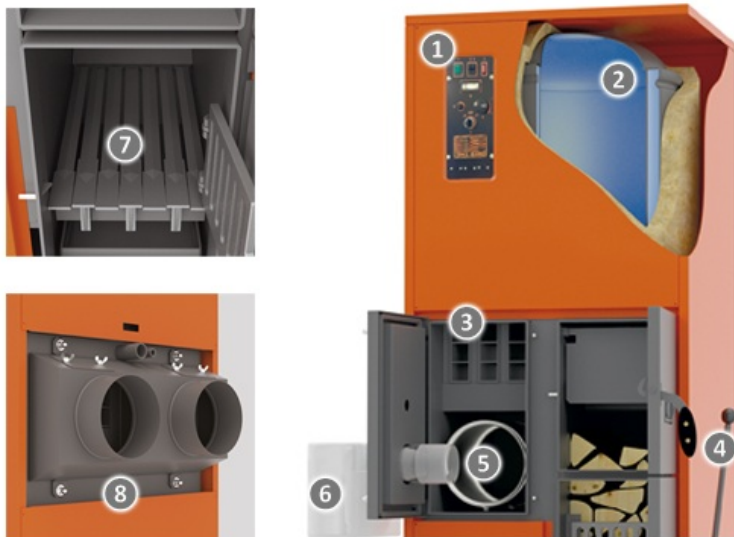


Le caldaie a doppio focolare TERNA S ed a doppio focolare+bollitore TERNA B, costituiscono il logico completamento dell'impianto di riscaldamento. Nel focolare per solidi è possibile bruciare combustibili quali: legna, carbone, bricchetti pressati. Accanto c'è un secondo focolare, separato dal lato fumi, ma comunicante dal lato acqua, che consente di montare un bruciatore soffiato a gas o gasolio che garantisce la continuità di riscaldamento e l'uso alternato dei due combustibili.



Area riscaldabile

**351** m<sup>2</sup>.



- 1 - Pannello comandi elettromeccanico
- 2 - Bollitore incorporato per produzione di acqua calda sanitaria (ACS)
- 3 - Scambiatore di calore a fascio tubiero con tecnologia Thermocore
- 4 - Leva scuoti griglia
- 5 - Focolare a Gas o Gasolio
- 6 - Bruciatore a Gas o Gasolio (non incluso)
- 7 - Griglia bracere in ghisa con sistema di scuotimento
- 8 - Doppia uscita fumi separata (solo TERNA S e TERNA B)

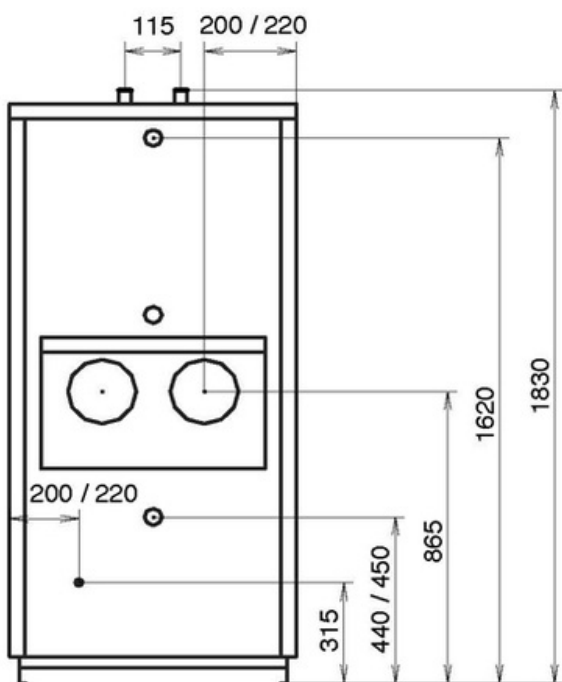
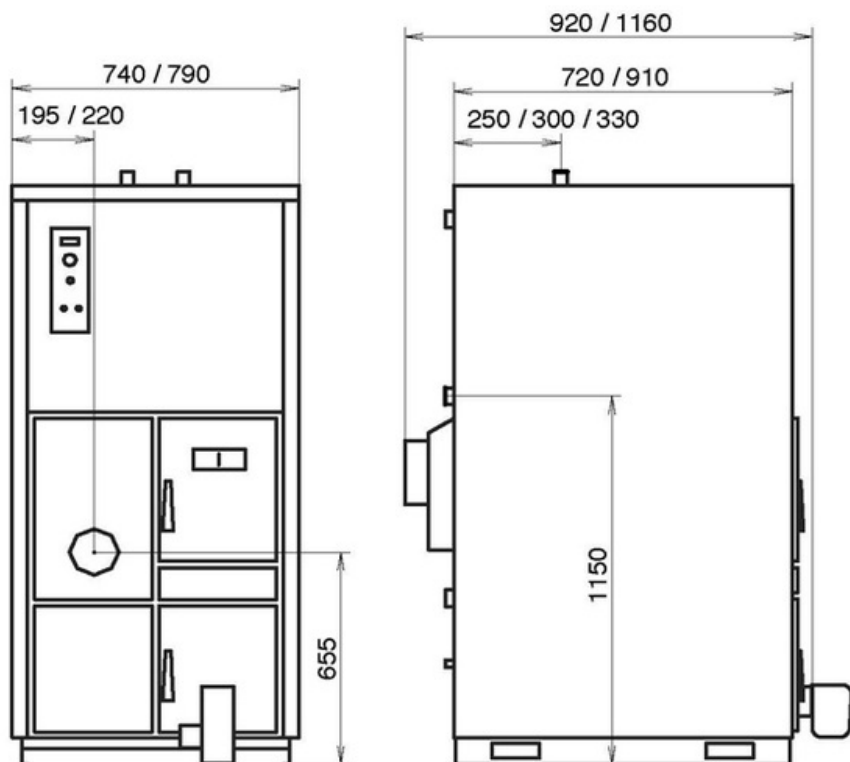


## ACCESSORI OPTIONAL

---



## DIMENSIONI



## DATI TECNICI

DIMENSIONI (HXLXP)	1830X740X1160
PESO (KG)	489
AREA RISCALDABILE (M <sup>2</sup> )*A*C	351
RENDIMENTO MAX (%)*A	79,6%
CLASSE ENERGETICA	A
POTENZA AL FOCOLARE (KW)*A	49,0
POTENZA NOMINALE (KW)*A	39,0

POTENZA ALL'ACQUA (KW)*A	39,0
IRRAGGIAMENTO (KW)*A	-
CONSUMO ORARIO PELLETT (KG/H)*A	-
CONSUMO ORARIO LEGNA (KG/H)*A	0 - 11,7
CAPACITA' SERBATOIO (KG)*A	-
CANALIZZAZIONE ARIA CALDA	-
MAX CANALIZZAZIONE SINGOLA (M)	-
PELLETPOWER® - BRUCIATORE BREVETTATO	-
VENTILAZIONE AMBIENTE	-
ARIA PRIMARIA DA ESTERNO	-
EMISSIONI CO (MG/M <sup>3</sup> ; 13% DI O <sub>2</sub> )*A	-
EMISSIONI CO (MG/M <sup>3</sup> ; 10% DI O <sub>2</sub> )*A	-
EMISSIONI POLVERI (MG/M <sup>3</sup> ; 13% DI O <sub>2</sub> )*A	-
EMISSIONI POLVERI (MG/M <sup>3</sup> ; 10% DI O <sub>2</sub> )*A	-
SILENZIOSITA' (DB)	-
TELECOMANDO	-
RADIOCOMANDO CON TERMOSTATO AMBIENTE	-
PROGRAMMAZIONE SETTIMANALE (3 AL GIORNO)	-
SMART INFO	-
CIRCOLATORE IMPIANTO (POMPA)	-
VASO D'ESPANSIONE	-
VALVOLA DI SOVRA PRESSIONE	-
DIAMETRO USCITA FUMI (MM)	200
TIRAGGIO MINIMO RICHIESTO (PA)	20
ASSORBIMENTO ELETTRICO (WATT)	-
TERMOSTATO DI SICUREZZA	-

\*A I DATI RIGUARDANTI LE EMISSIONI E/O LE PRESTAZIONI ENERGETICHE VARIANO IN BASE AL TIPO DI COMBUSTIBILE UTILIZZATO. I VALORI DEI PRODOTTI A PELLETT SONO STATI RILEVATI UTILIZZANDO COMBUSTIBILE OMOLOGATO SECONDO NORMATIVA EN 14961-2 A1-A2. I VALORI DEI PRODOTTI A LEGNA VARIANO IN BASE AL TIPO E ALLA QUALITÀ DI LEGNA UTILIZZATA.

\*B DATI PROVVISORI IN CORSO DI OMOLOGAZIONE.

\*C E' IMPORTANTE TENERE IN CONSIDERAZIONE CHE IL DATO RIGUARDANTE L'AREA RISCALDABILE DIPENDE IN MODO CONSIDEREBILE DALL'ISOLAMENTO DELL'ABITAZIONE (CLASSE ENERGETICA), DAL POSIZIONAMENTO NELLA PLANIMETRIA E DALLA ZONA CLIMATICA, QUINDI I VALORI INDICATI POSSONO VARIARE ANCHE CONSIDEREBOLMENTE. IL PRESENTE DATO È STATO CALCOLATO SULLA BASE DI UN'ALTEZZA DEL SOFFITTO NON SUPERIORE AI 3M.

LA DITTA COSTRUTTRICE SI RISERVA DI APPORTARE MODIFICHE SENZA PREAVVISO.

THERMOROSSI S.p.A.

Via Grumolo, 4 | 36011 Arsiero (VI) | Italy | E-mail: [info@thermorossi.it](mailto:info@thermorossi.it)

Tel: 800.44.88.77 | Fax: 0445 741657 | P.IVA 00168470243 | Iscr. REA99797 Vicenza | Cap. Sociale di 156,000,00 I.v.

